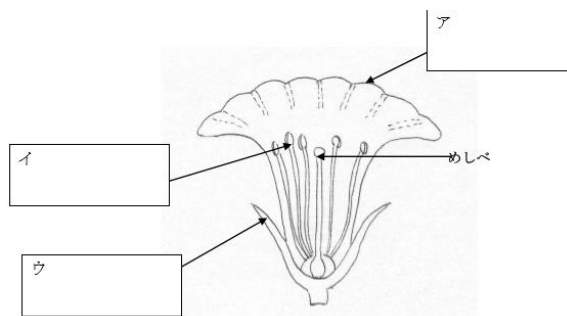


【理科】学習プリント

◎花のつくり

1 図は、アサガオの花のつくりです。

- (1) 図のア、イ、ウの部分それぞれ何といいますか。
- (2) イとめしべのうち、ヘチマのお花にもあるのはどちらですか。
- (3) アサガオの種子から芽が出るには3つの条件が必要です。1つは水です。残りは何ですか。2つ書きなさい。



2 次の文の下線を引いているところは、まちがっています。まちがっている所を正しい語句に直しましょう。

花の中のめしべの花粉がおしべの先につくことを受精といいます。

その後、おしべのもとが育って実になります。その中には、卵があります。

3 生命のつながりについて、小学校で学習したことをふりかえります。下の文中の（ ）にあてはまることばを下の中から選んで書きましょう。（同じことばを何度使ってもよいです。）

アサガオなど多くの植物は、（ ）から芽が出て育ち、（ ）がさく。そしてめしべの（ ）におしべの（ ）がついて（ ）すると、めしべの（ ）が成長して（ ）ができる。（ ）の中には、（ ）ができる。メダカや人など多くの動物は、（ ）卵が変化しながら成長し、（ ）となる。その（ ）が育って（ ）となり、また、卵や子どもが生まれる。生物は、このようにして、次の（ ）へと生命をつなげていく。

世代 親 受精 受粉 花粉 実
花 種子 もと さき 子ども

【解答】

1 (1) ア 花びら イ おしべ ウ がく (2) イ (おしべ) (3) 適当な温度 養分
2

花の中のめしべの花粉がおしべの先につくことを受精といいます。

おしべ めしべ 受粉

その後、おしべのもとが育って実になります。その中には、卵があります。

めしべ 種子

3 アサガオなど多くの植物は、（ 種子 ）から芽が出て育ち、（ 花 ）がさく。そしてめしべの（ さき ）におしべの（ 花粉 ）がついて（ 受粉 ）すると、めしべの（ もと ）が成長して（ 実 ）ができる。（ 実 ）の中には、（ 種子 ）ができる。メダカや人など多くの動物は、（ 受精 ）卵が変化しながら成長し、（ 子ども ）となる。その（ 子ども ）が育って（ 親 ）となり、また、卵や子どもが生まれる。生物は、このようにして、次の（ 世代 ）へと生命をつなげていく。