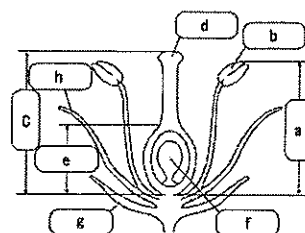


生物分野編 NO. 1

○花のつくりとはたらき

1 右の図の花のつくりについて、a ~ h の各部分の名称を書きなさい。



1 a  
b  
c  
d  
e  
f  
g  
h

2 右の図で、将来種子になる部分はどこか。記号で答えなさい。

3 右の図で、花粉ができる場所はどこか。記号で答えなさい。

4 おしべのやくから出た花粉が、めしべの柱頭につくことを何というか。

2

5 受粉後、子房は(①)に、胚珠は(②)になる。

3

6 花びらが 1 枚 1 枚離れている花を何というか。

4

7 花びらがくっついている花を何のいうか。

5 ①

8 アブラナやエンドウなどのように、胚珠が子房に包まれている花をもつ植物を何というか。

②

6

9 マツ、イチヨウなどのように、胚珠がむき出しになっている花をもつ植物を何というか。

7

8

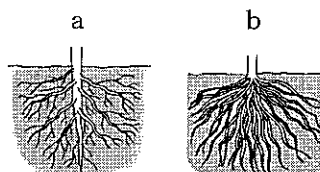
10 花を咲かせ、種子でなかまをふやす植物を何というか。

9

10

○水や栄養分を運ぶしくみ(根)

11 右の図は、2 種類の植物の根である。



11a

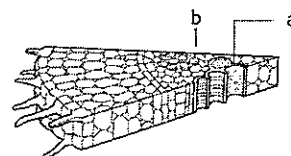
a、b の根をそれぞれ何というか。

b

12 根の先端近くには、細い毛のようなものが無数に生えている。何というか。

12

13 右の図は、根の断面図である。根が



13a

吸収した水や水にとけた養分が通る

b

管 a、葉でつくられた水にとけた栄養

14 ①

分が通る管 b のそれぞれの名前を何と

いうか。

②

14 根のはたらきには、3 つある。1 つは水や水にとけた養分を吸い上げる。あと 2 つのはたらきを答えなさい。

15

15 植物の体から水が水蒸気になって出ていくことによって、根からの水の吸い上げが盛んになる。このはたらきを何というか。

**生物分野編** NO. 1

- 1 a おしべ b やく c めしべ d 柱頭 e 子房 f 胚珠 g がく h 花弁
- 2 f
- 3 b
- 4 受粉
- 5 ①果実 ②種子
- 6 離弁花
- 7 合弁花
- 8 被子植物
- 9 裸子植物
- 10 種子植物
- 11 a 主根、側根 b ひげ根
- 12 根毛
- 13 a 道管 b 師管
- 14 体を支える、根を抜けにくくする
- 15 蒸散