

国府の風

【学校教育目標】高い志をもち、新たな時代を心豊かにたくましく生き抜く生徒の育成

今年度初の表彰式



8月26日（水）の5校時終了後、今年度初の表彰式を体育館で実施しました。すべて、2020防府カップ 防府市中学校秋季体育大会での上位入賞の団体種目及び個人種目の表彰でした。

生徒会執行部による、司会進行で実施されました。名前を呼ばれた生徒の「はい」という大きな声が体育館に響き渡り、代表生徒は堂々とした態度で臨むことができました。

また、賞状やカップ、優勝旗の受け渡しの際には、全校生徒が、割れんばかりの拍手で祝福することができ、全校の一体感を感じました。本来であれば、ステージでの表彰ですが、新型コロナウイルス感染予防のため、日頃の隊形を変更して実施しました。10月3日（土）4日（日）の秋季県体での活躍を期待しています。

【男子バスケ部校納】

学校評価アンケート結果（前期）

1学期末に実施しました学校評価につきまして、大変お忙しいところご協力いただきありがとうございました。集計結果ができましたのでお知らせします。全体的な傾向としましては、ほとんどの設問において肯定率が非常に高く、生徒や保護者の皆様と学校の関係は大変良好であることがわかりました。今回の結果に甘んずることなく、より一層本校の教育活動の充実をめざし、教職員一同努力して参ります。

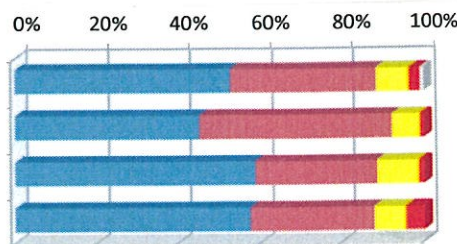
以下、成果と課題について説明します。※肯定率・・4と3の肯定的な回答の割合

【生徒】◎成果（表の左から4・3・2・1）

4：あてはまる 3：おおむねあてはまる 2：あまりあてはまらない 1：あてはまらない

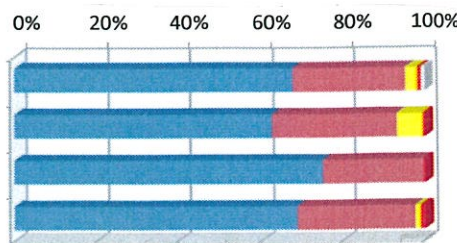
○4の肯定率が全校で90%近くあり、教師と生徒の関係が非常に良好であることが伺える。特に、経年変化において肯定率が中2・3共に10%近くあり、大きく伸びている。

4	あなたは、気軽に相談でき、何事にも親身になって対応してくれる先生がいますか。		全校	53	36	8	3
	経年比較		1年	45	47	7	1
		肯定率9%↑	2年	59	30	10	1
		肯定率8%↑	3年	57	31	8	4



○5の肯定率が全校で96%となっている。道徳教育を中心とした教育活動により、「思いやりの心」が醸成されていることが伺える。経年変化についても、肯定率が大きく伸びている。（裏面にも記事を掲載）

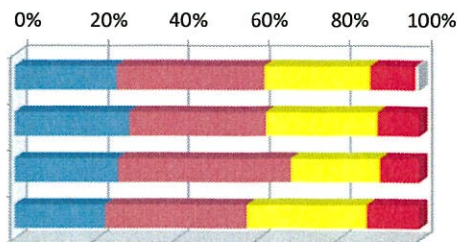
5	あなたは、相手のことを考えて発言したり行動したりするように心がけていますか。		全校	68	28	3	1
	経年比較		1年	62	31	6	1
		肯定率7%↑	2年	75	24	0	1
		肯定率6%↑	3年	69	29	1	1



【生徒】◎課題

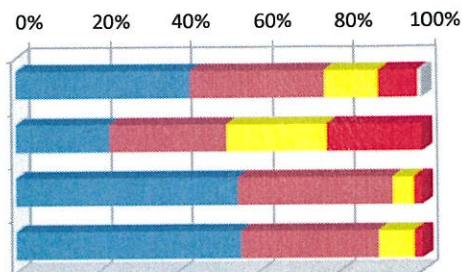
○7の肯定率が62%となっている。経年比較も肯定率が下がっており、中3の肯定率が3学年中最低である。→ 家庭学習時間確保に向け、学習の手引きの活用や教科担任・学級担任による継続的・計画的な指導が必要である。

7	あなたは、自主学習ノートの有効活用等により、1・2年生は2時間以上、3年生は3時間以上の家庭学習に取り組んでいますか。	全校	25	37	27	11	
		1年	28	34	28	10	
	経年比較	肯定率2%↓	2年	26	43	22	9
		肯定率3%↓	3年	22	35	30	13



○20の肯定率が、他の評価項目に比べてやや低い傾向にある。→ 本年度からの取組であり、総合的な学習の時間を中心に、キャリア教育の充実が求められる。高い志をもつ生徒の育成に向け、キャリア・パスポートを有効活用できるよう、教育活動に位置づけることが求められる。

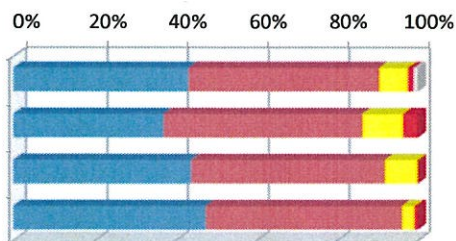
20	キャリア・パスポートは、自己の成長を振り返り、新たな学習や生活への意欲につながり、将来の生き方について考えたりすることに役立っていますか。	全校	44	33	13	10	
		1年	23	29	25	23	
	経年比較	設問変更のため比較不可	2年	55	38	5	2
		設問変更のため比較不可	3年	55	34	9	2



【保護者】◎成果

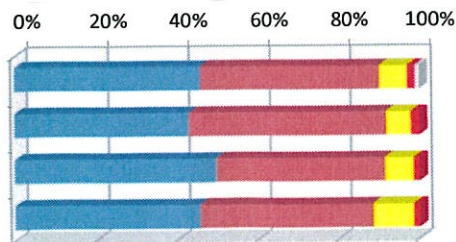
○17の肯定率が全校で90%以上で、経年変化においても肯定率が中2・3共にアップしている。定期的なたよりの発行が、学校の情報や生徒の様子を伝える有効な手段となっている。

17	学校や生徒の様子を知る上で、学校だよりや学年だより、ホームページ等のお知らせは役に立っていますか。	全校	44	48	7	1	
		1年	37	50	10	3	
	経年比較	肯定率3%↑	2年	44	48	8	0
		肯定率12%↑	3年	47	49	3	1



○15の肯定率が全校で90%を超え、経年変化においても肯定率が中2・3共にアップしている。学校の部活動ガイドラインに基づいた適切な指導が、多くの保護者に受け入れられていることが伺える。

15	学校は、部活動の指導に適切に取り組んでいると思いますか。	全校	46	45	7	2	
		1年	43	49	6	2	
	経年比較	肯定率3%↑	2年	50	42	7	1
		肯定率3%↑	3年	46	43	10	1



【保護者】◎課題

○14で、経年変化の肯定率が3%下がっている。→ 新型コロナウイルス感染拡大予防の対応で、学校行事が中止及び縮小されたことが影響していると思われる。新たな行事や縮小される行事を、できる限り教育効果の高い行事にできるように、創意工夫することが求められる。

14	運動会や文化祭等の学校行事は子どもの成長に役立つよう実施されていると思いますか。	全校	46	47	7	0	
		1年	46	43	10	1	
	経年比較	肯定率3%↓	2年	50	44	6	0
		肯定率3%↓	3年	41	53	5	1

