

はじめに

無線接続を行う前に、無線ケーブルモデムの **SSID** および **Wi-Fi パスフレーズ** をメモしておきます。

モデム本体底面に貼り付けてあるシールをご確認ください。

※本製品は SSID を 2 つ持っています。接続時に 2 つ検出される場合は、より電波状況がよいものを選択してください。



その他端末の場合

弊社 Web ページに一部設定例を掲載しております。

以下の URL よりご確認ください。

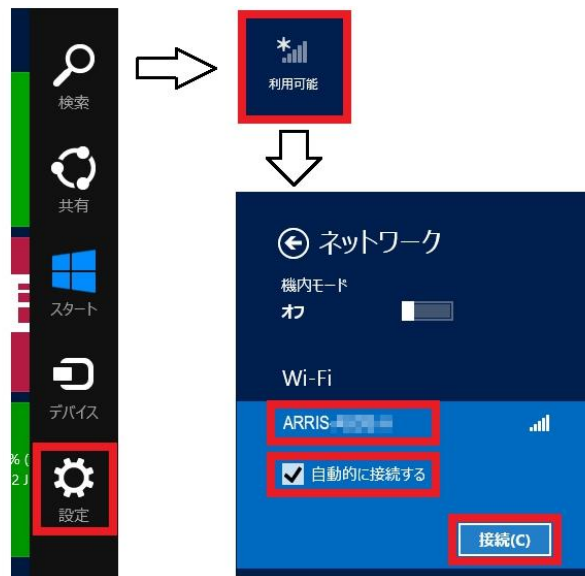
無線接続 セットアップガイド

<https://www.c-able.ne.jp/wifi.html>

※設定方法は一例です。ご不明な場合は、端末に付属の取扱説明書をご参照ください。

Windows8・8.1 端末の場合

1. チャーム(左下の画面)を表示し、設定を選択します。
2. ワイヤレスネットワークアイコンをクリックします。
3. はじめに確認した **SSID** をクリックし、接続をクリックします。



4. ネットワークセキュリティキーの項目に、はじめに確認した **Wi-Fi パスフレーズ** を入力し、次へをクリックします。
5. ネットワークの場所の設定が表示されます。内容が不明な場合は『パブリック』を選択します。

